

Lauriane Dine, portfolio 2025



Lauriane Dine

née en 1992, à Pont-Audemer

Lauriane Dine développe une pratique à la croisée de la gravure, du dessin mural et de l'installation.

Son travail explore les frontières entre l'image et l'espace, entre la surface imprimée et la construction d'environnements sensibles. La gravure y joue un rôle central, non comme simple technique, mais comme langage : un outil de transformation du geste en matière, de la trace en forme.

Au cœur de sa démarche, il y a le corps à l'œuvre : gestes appliqués directement sur les plaques, frottements, empreintes textiles, interventions picturales. Ces gestes initiaux, souvent spontanés ou intuitifs, sont ensuite gravés, révélés, répétés, déplacés. L'impression devient alors à la fois mémoire du geste et point de départ d'un déploiement dans l'espace.

Certaines formes s'accrochent au mur, d'autres s'en détachent. Certaines planent, d'autres s'organisent au sol, en constellation. Ses installations proposent des assemblages où les éléments imprimés, sculptés ou dessinés se rencontrent. Elles jouent avec l'équilibre, le rythme, la tension. Ce sont des territoires temporaires, fragiles, ouverts.

Par l'hybridation des techniques – linogravure, monotype, dessin mural, sculpture – Lauriane Dine interroge les notions de volume, de présence et de perception. Elle cherche à créer des espaces où le regardeur est invité à ralentir, à circuler, à éprouver.

La peau des murs 2025



Le Port des Créateurs, Toulon
Collages de monotypes sur papiers japonais
de gauche à droite

> **La peau des murs n°1**

70 x 110 cm

> **La peau des murs n°2**

200 x 300 cm

> **La peau des murs n°3**

90 x 160 cm



Chair et ciel 2023



> Galerie Kunstraum B, Kiel
Ensemble de gravures sur bois et sur linoleum
Dessin au crayon à papier au mur



> **En apesanteur**
Gravure sur bois
60 x 80 cm

Là où le béton mord 2017



> Galerie Die Box, Leipzig
Liège, métal, pâte à modeler, tissu, linoléum, argile, verre
180 x 80 x 70 cm



Là où le béton mord présente un assemblage de formes au sol, composées de matériaux simples : liège, cuir, tissu, papier, métal. L'installation explore la tension entre légèreté et ancrage, entre lignes et volumes. Chaque élément semble à la fois posé et en suspension, pris dans un équilibre précaire. Les matériaux se répondent par contraste ou affinité, traçant un parcours sensible entre gestes discrets, textures et fragments. Le sol devient un terrain d'apparition, un espace d'attention aux rapports de force entre corps, matière et espace.

@crédits photos: Marco Dirr



Where we meet 2022



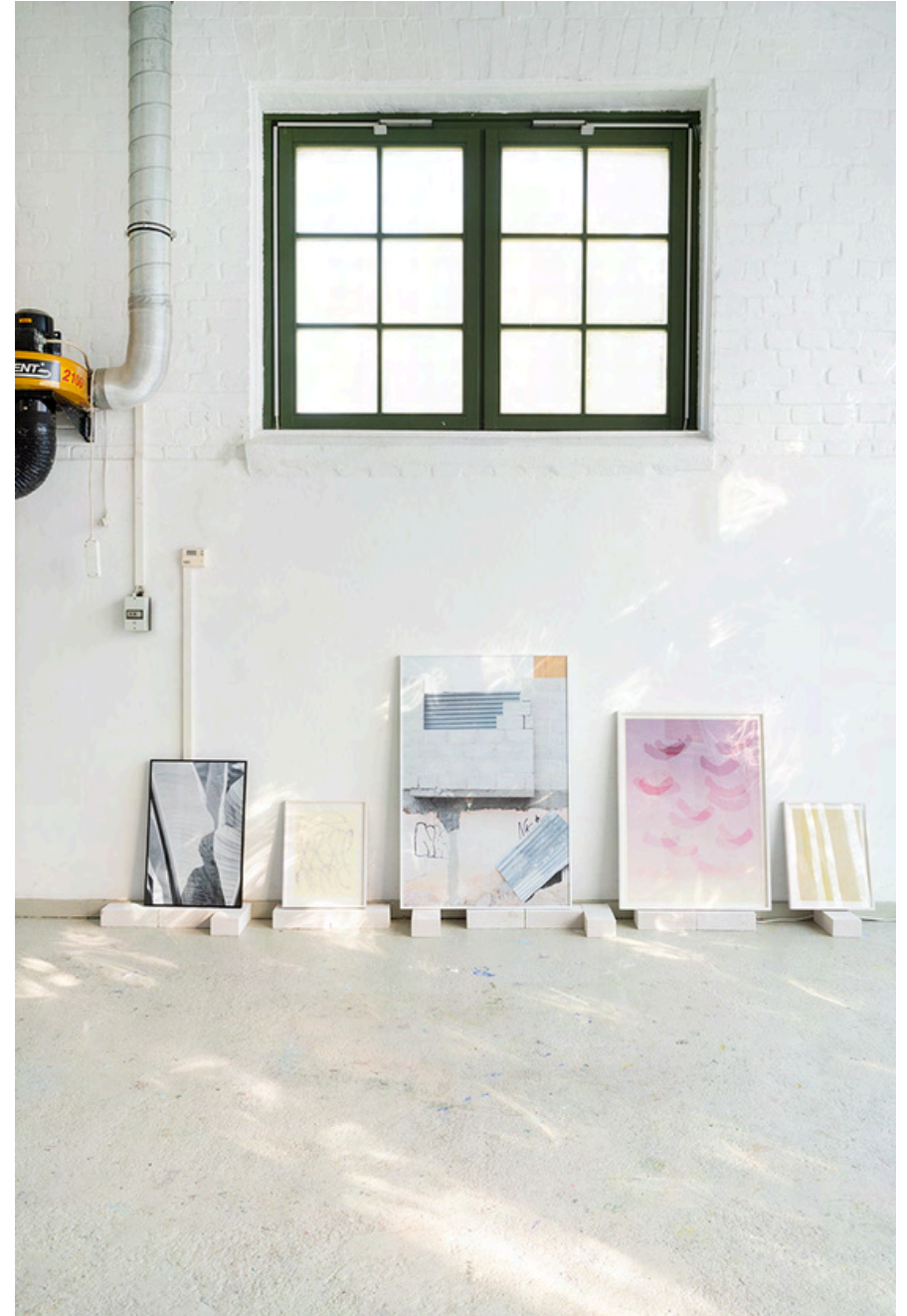
Ce travail a été réalisé lors d'une résidence artistique à Magdeburg, en Allemagne.

Il présente un dessin éphémère réalisé en retirant par endroits le babeurre appliqué sur les vitres, utilisé pour en opacifier la surface. En effaçant cette couche, la lumière pénètre à travers le verre et vient activer le dessin. Ce sont les formes de l'extérieur, perçues depuis l'intérieur de l'espace, qui remplissent les zones gravées. L'image se construit ainsi dans un dialogue entre effacement, transparence et lumière, où le geste ouvre l'espace à ce qui le traverse.

> Babeurre gravé sur vitre

300 x 400 cm

@crédits photos: Jana Isabella Luck





> **Du jaune sous le jaune**

Linogravure
100 x 140 cm



Vue de l'exposition *Pink Museum*
Galerie Shower, Leipzig, 2023

@crédits photos: Georg Brückmann

Proposition d'une organisation 2021



> Galerie A room that..., Spinnerei, Leipzig
plante, bois, argile, métal, tapis, dessin au mur
220 x 200 x 170 cm





Proposition d'une organisation est une installation composée de fragments céramiques disposés au sol sur un tapis, en dialogue avec un dessin mural réalisé directement sur la surface. Les formes sont simples, souvent fragmentaires, et agencées de manière à suggérer un équilibre entre ordre et dispersion. L'ensemble crée un rapport entre le mur et le sol, entre le volume et la ligne, tout en jouant avec les qualités physiques des matériaux. L'espace devient un terrain d'agencement, où chaque élément trouve sa place dans une composition à la fois construite et ouverte.

Let's print 2024



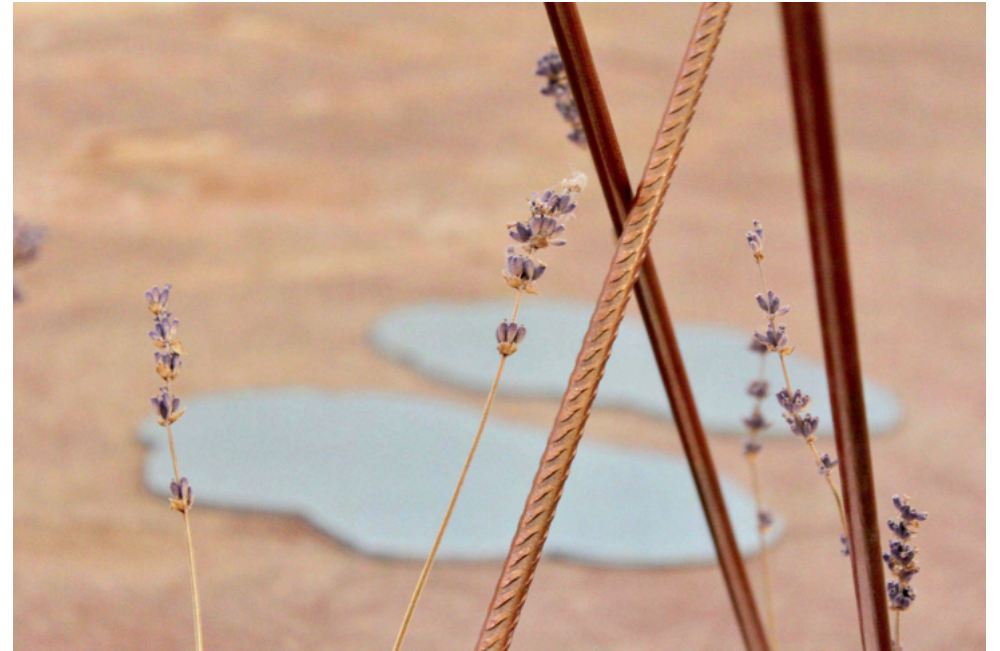
> Symposium au Musée de l'imprimerie, Leipzig

Dense

gravure sur bois

100 x 140 cm

L'amour de Brâncuși, les bananes et les champs à pertes de vue 2021



L'amour de Brâncuși, les bananes et les champs à perte de vue est une installation composée d'éléments hétérogènes : tiges de cuivre, céramiques émaillées, volumes en plâtre, formes découpées et matériaux de récupération. Les pièces sont disposées directement au sol, sans socle, et créent un réseau de lignes, de tensions et d'équilibres entre les matières. Certaines structures verticales évoquent des axes ou des dessins spatiaux, tandis que d'autres éléments – suspendus, posés ou plantés – jouent sur la gravité et l'instabilité. L'ensemble fonctionne comme un paysage fragmenté, où chaque composant conserve son autonomie tout en participant à une composition d'ensemble.

> Exposition Post-diplôme, Spinnerei, Leipzig
plâtre, métal, céramique, lavande, tissu, laiton
280 x 290 x 110 cm

Softhearted 2023

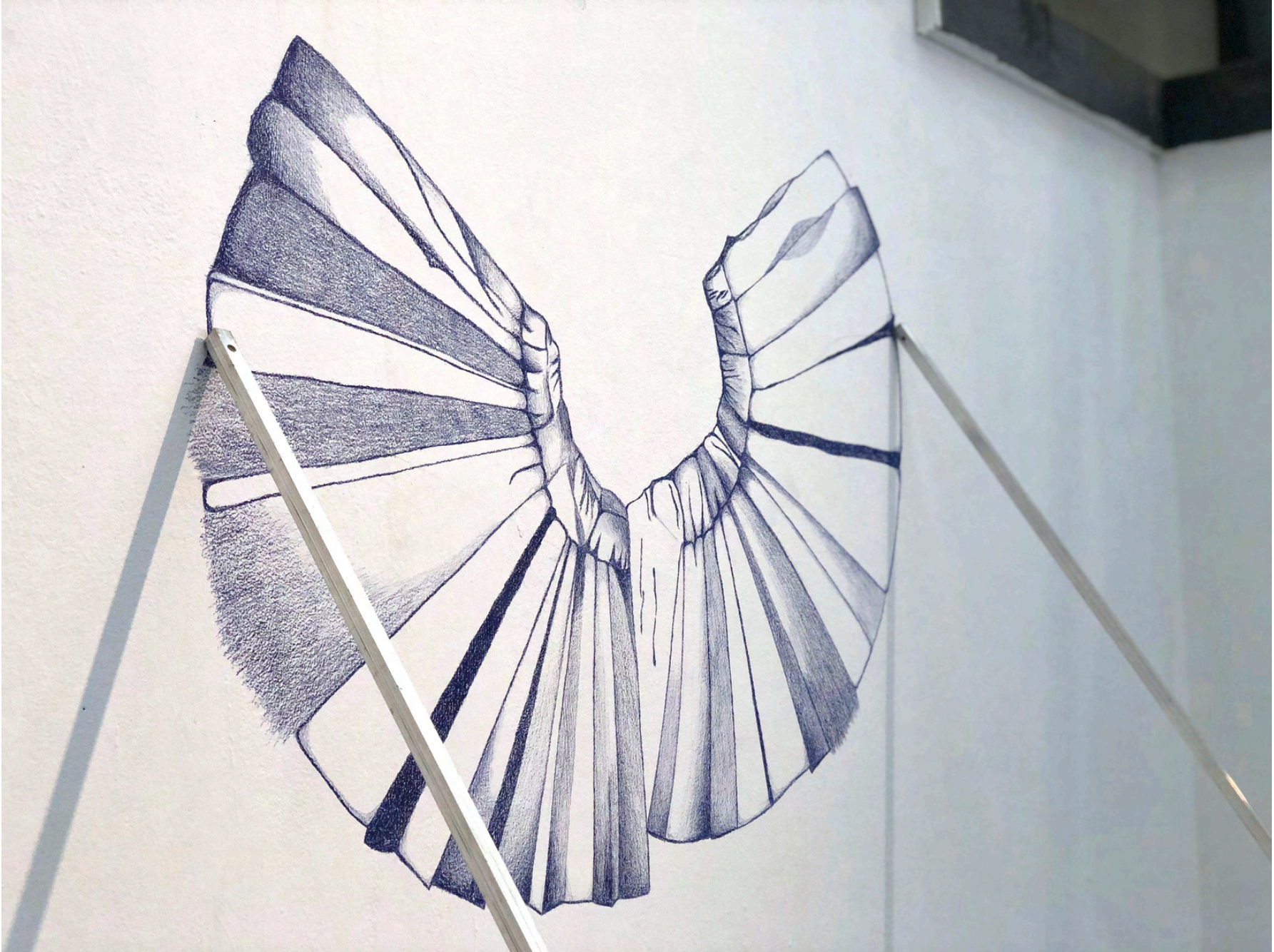


> Kunstquartier Bethanien, Berlin, 2023

Du beige sous le violet

Linogravure

80 x 100 cm





Présentée dans un ancien garage à l'atmosphère humide et sombre, cette installation **Balance ton bleu** cherche à faire entrer un paysage là où il n'y en a pas.

Les éléments découpés, peints en bleu profond et gravés de lignes blanches, évoquent des montagnes, des lignes de crête ou des routes d'eau. Sur le sol taché, les formes semblent flotter, glisser ou se déposer comme des gouttes. Les tiges dressées portent des silhouettes légères, presque effacées, qui prolongent ce paysage imaginaire vers la hauteur.

Dans cet espace clos, aux rares ouvertures, l'installation recompose un extérieur rêvé : un paysage fragmenté, absorbé par l'humidité du lieu, entre condensation, mémoire et projection.



> Festival Zukunftsvision, Görlitz
cuivre, métal, plâtre, crayon de couleur
200 x 300 x 250 cm



Bleu sourd
Linogravure, 30 x 40 cm
2023

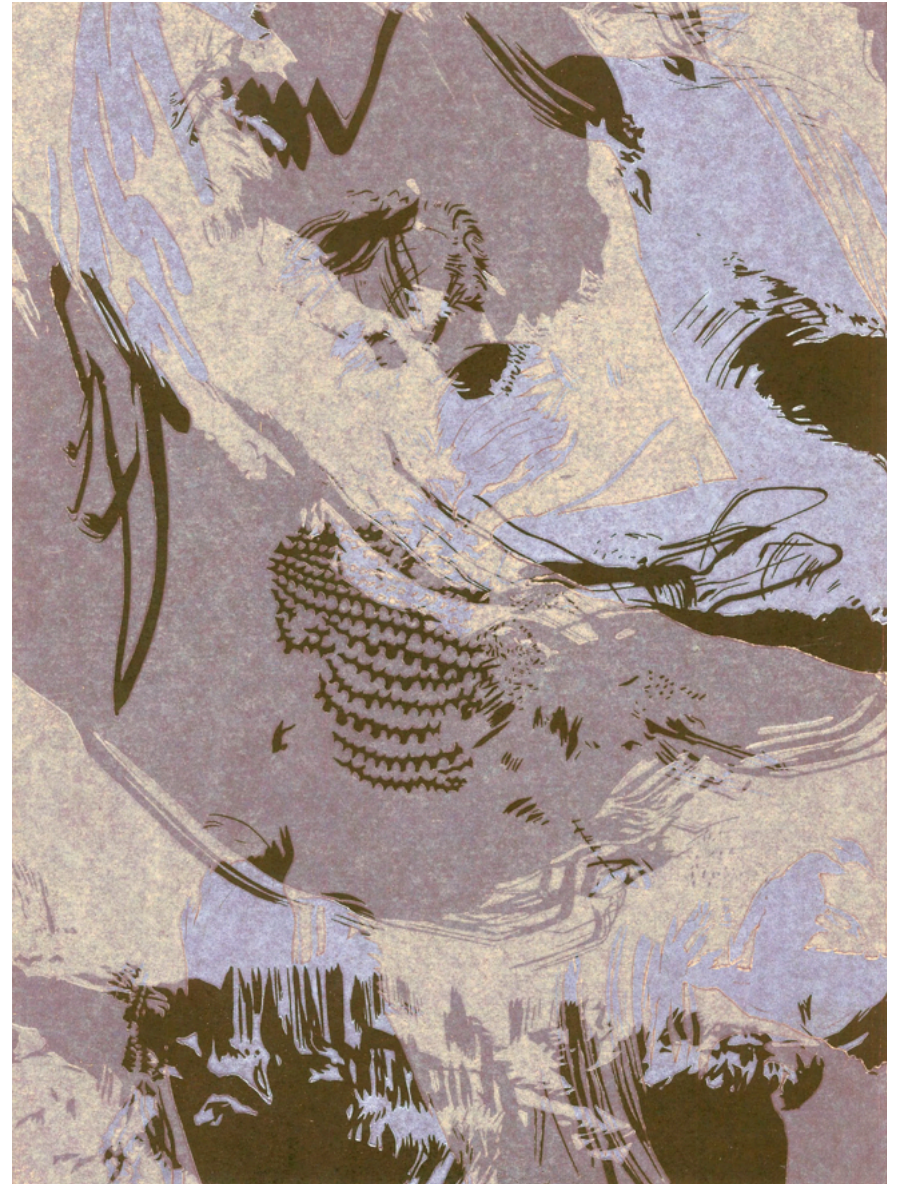


Boucle mauve
Linogravure, 30 x 40 cm
2023



Artifice

Linogravure, 100 x 140 cm
2022



Flux

Linogravure, 30 x 40 cm
2025



Maille n°1

Linogravure, 100 x 140 cm
2023



Bouquet d'artifice

Linogravure, 100 x 140 cm
2023